

- PLAN 13 - 12
- PLAN 12 - 15
- PLAN 11 - 15
- PLAN 10 - 18
- PLAN 9 - 18
- PLAN 8 - 18
- PLAN 7 - 22
- PLAN 6 - 22
- PLAN 5 - 22
- PLAN 4 - 22
- PLAN 3 - 28
- PLAN 2 - 28
- STAM 4 & 9

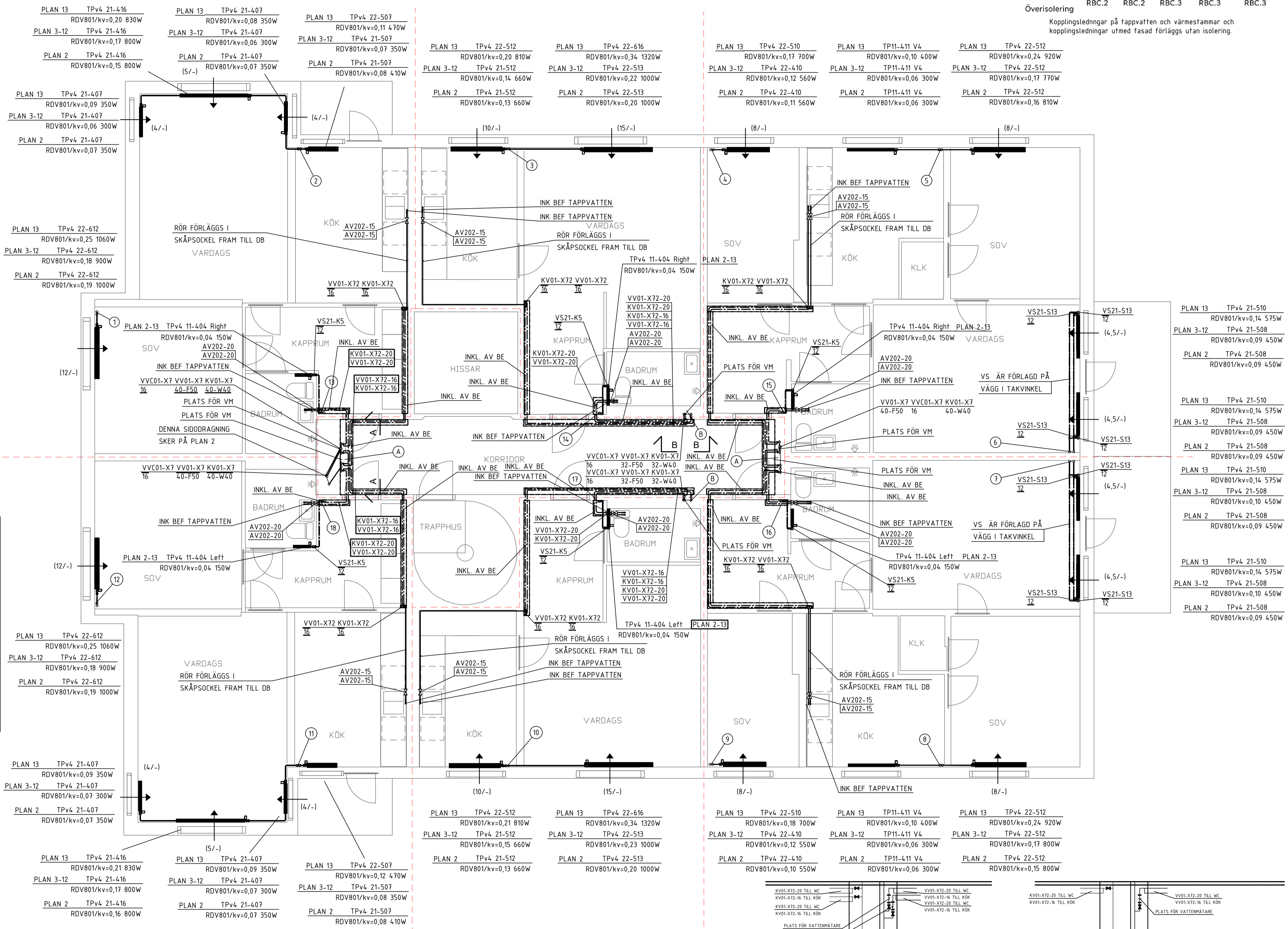
- PLAN 13 - 18
- PLAN 12 - 22
- PLAN 11 - 22
- PLAN 10 - 28
- PLAN 9 - 28
- PLAN 8 - 28
- PLAN 7 - 28
- PLAN 6 - 35
- PLAN 5 - 35
- PLAN 4 - 35
- PLAN 3 - 35
- PLAN 2 - 35
- STAM 2 & 10

- PLAN 13 - 15
- PLAN 12 - 22
- PLAN 11 - 22
- PLAN 10 - 28
- PLAN 9 - 28
- PLAN 8 - 28
- PLAN 7 - 28
- PLAN 6 - 35
- PLAN 5 - 35
- PLAN 4 - 35
- PLAN 3 - 35
- PLAN 2 - 35
- STAM 2 & 11

- PLAN 13 - 15
- PLAN 12 - 15
- PLAN 11 - 18
- PLAN 10 - 22
- PLAN 9 - 22
- PLAN 8 - 22
- PLAN 7 - 28
- PLAN 6 - 28
- PLAN 5 - 28
- PLAN 4 - 28
- PLAN 3 - 28
- PLAN 2 - 28
- STAM 1 & 12

- PLAN 13 - 32
- PLAN 12 - 32
- PLAN 11 - 32
- PLAN 10 - 32
- PLAN 9 - 32
- PLAN 8 - 32
- PLAN 7 - 32
- PLAN 6 - 40
- PLAN 5 - 40
- PLAN 4 - 40
- PLAN 3 - 40
- PLAN 2 - 40
- PLAN 1 - 40
- STAM A
- STAM B

VVC01-X7 DIM 16
 VVC ANSL TILL VV PÅ PLAN 13 I SCHAKT
 TAPPVATTEN STAMMAR UTFÖRS I X7 RÖR



Rörledningar isoleras efter energinivå C enligt följande.

System-typ	Rördiameter, Isoler tjocklek	<20	20-50	50-100	100-200	200-350
KV	-W40	-W40	-W40	-W40	-W40	-W40
VP	-F50	-F60	-F80	-F100	-F120	-F120
VS	-F40	-F50	-F60	-F80	-F100	-F100
VV	-F40	-F50	-F60	-F80	-F100	-F100
Ventil o d	RBC.2	RBC.2	RBC.3	RBC.3	RBC.3	RBC.3
Överisolering						

OBS!
 PÅ VÄRMESTAMMAR SÄTTS
 KOMPENSATORER PÅ PLAN 5 OCH 9
 FIXPUNKTE PÅ TOPPEN OCH BOTTEN AV STAM

Kopplingsledningar på tappvatten och värmestammar och kopplingsledningar utmed fasad förläggs utan isolering.

FÖRKLARINGAR

BETECKNING RÖRSYSTEM

VS01-513-28-F40

(-F40) Ev. isolering.
 (28) Dimension
 (513) Rörmaterial
 (01) Systemnummer
 (VS) Systembeteckning

52.B TAPPVATTENSYSTEM
 KV01 Tappkallvatten
 VV01 Tappvarmvatten
 VVC01 Tappvarmvattencirkulation

53.BB SPILLVATTENSYSTEM
 S01 Spillvatten
 S01(L) Spillvatten, luftningsledning

PN RÖRLEDNINGAR
 K5 Kopparrörromade
 P31 PP-rör, vita
 P5 PP-rör, ljuddämpande inomhusavloppsror
 X7 LK PAL
 X72 LK Universalrör PAL i rör
 S13 Stålrör rör utv förz, presskoppling

PSA Ventil och shuntgrupper med sammansatt funktion
 RV201 IMI STAD Zero. Injusteringsventil för tappvatten
 RV601 IMI STAD, Matventil
 RV603 differensstrycksregulator, STAP(15-25),10-40kPa
 RV604 differensstrycksregulator, STAP(32-40),10-60kPa

PSB Avstängningsventiler
 Förkromade föravstängningsventiler med avtagbart vred för samtliga tappställen.

AV201 Kulventil fullt genomlopp. Hög hals.
 AV202 Föravstängningsventil
 AV601 Kulventil fullt genomlopp. Hög hals.

PTB Rumsvärmare
 TPyy-xxxx Thermopanel V4
 yy=modell
 xxxx=storlek
 Radiatorventil: Ventilslats Typ MMA
 Tillbehör: BEF Termostat monteras tillbaka begränsad till max 21 °C rumstemperaturen.

R ISOLERING AV INSTALLATIONER
 Rörledningar isoleras efter energinivå C.
 F.W... =egenkap ex W avser diffusionstät
 mm =tjocklek i millimeter
 V =isolering av cellgummi
 Varmvatten samt varmvattencirkulation samisoleras där det är möjligt.
 Synliga isolerade ledningar skall förses med ytbeklädnad av plastplåt där brandkrav tillåter det.

BET	ANT	ÄNDRING AVSER	SEM	DATUM

GRANSKNINGSHANDLING

Sandbäckens RÖR

ProjPartner

Plan 13tr	Plan 12tr	Plan 11tr	Plan 10tr	Plan 9tr	Plan 8tr	Plan 7tr	Plan 6tr	Plan 5tr	Plan 4tr	Plan 3tr	Plan 2tr	Plan 1tr	Plan 0tr
-----------	-----------	-----------	-----------	----------	----------	----------	----------	----------	----------	----------	----------	----------	----------

BRF REKYLEN
 REKYLGATAN 2, 4, 6, 10, 14, 1-35

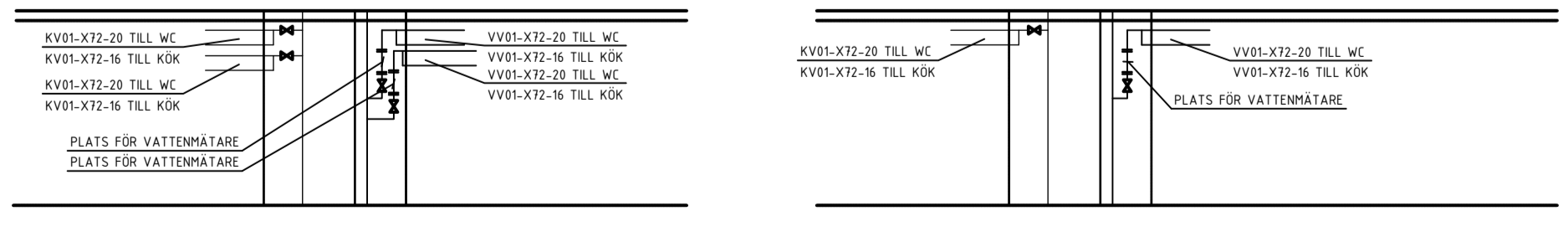
UPPDRAG NR 131057
 RITAD AV RILU
 DATUM 2024-11-06
 ANSVARIG CHSO

HANDLAGGARE
 OMBYGGNATION TAPPVATTEN, VÄRME

RÖRINSTALLATIONER
 HUS 2, PLAN 2-13 NORMALPLAN

SKALA A1 1:50
 A3 1:100

NUMMER V-50-1-102



DETALJ SCHAKT A

DETALJ SCHAKT B

